

# Les automobilistes français et le pneu hiver

Étude réalisée par GIPA auprès de 2535 automobilistes en juillet 2019

**11%**

des conducteurs déclarent rencontrer des conditions climatiques difficiles en hiver pour circuler là où ils vivent. C'est 1 conducteur sur 3 en zone de montagne



Là où vous habitez, diriez-vous qu'en hiver les conditions climatiques (neige ou verglas) permettent de circuler avec sa voiture ... ?



Avez-vous l'habitude de vous rendre pendant l'hiver avec votre voiture dans des zones de montagne ?

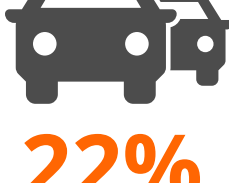
**30%**

des conducteurs déclarent se rendre dans les zones aux conditions climatiques difficiles en hiver

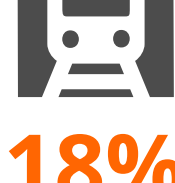


**38%**

des conducteurs ont subi un désagrément lié aux conditions climatiques ces 24 derniers mois



22% sont restés bloqués dans un embouteillage



18% ont utilisé un autre moyen de transport



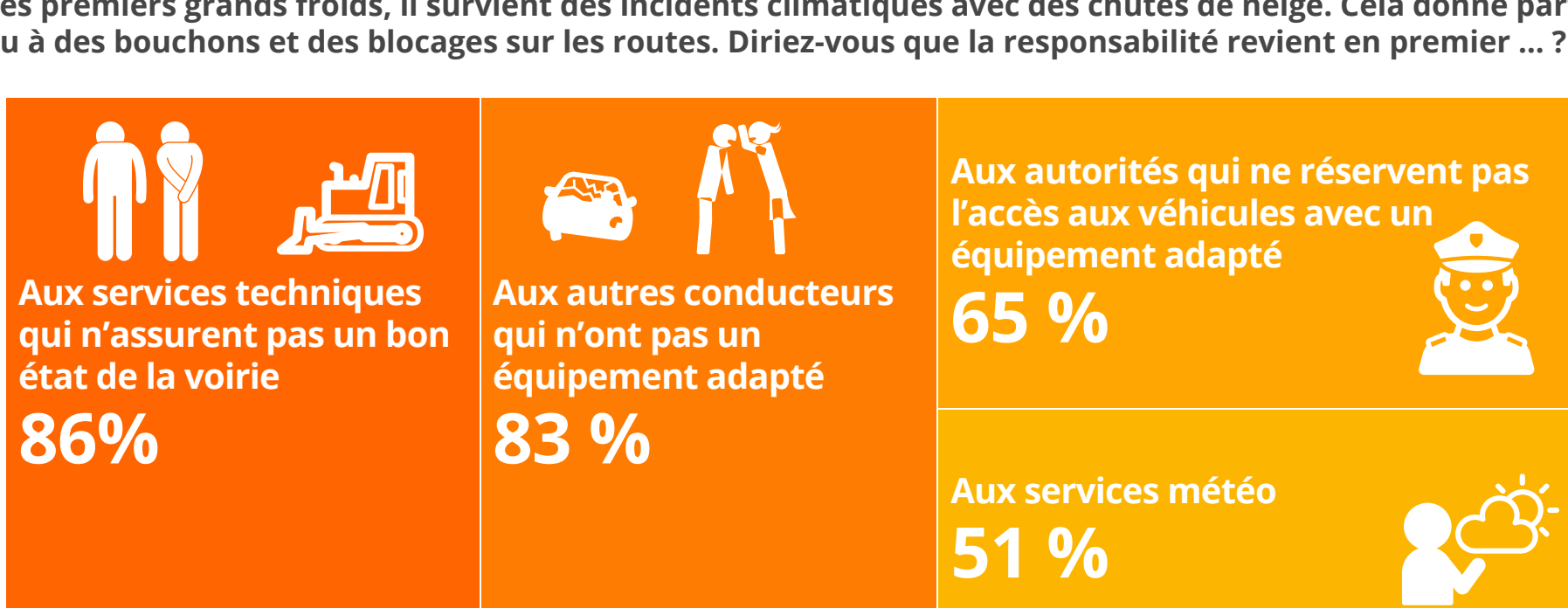
15% ont reporté leur déplacement



6% ont perdu le contrôle de leur véhicule

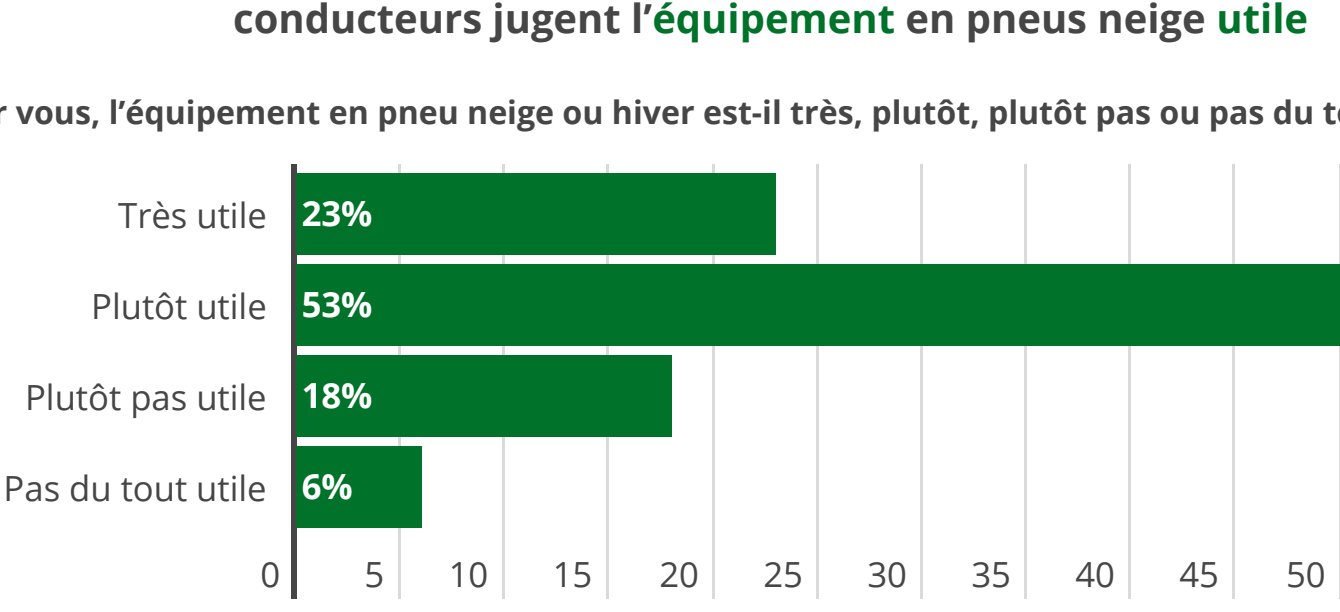
**9/10** conducteurs imputent la responsabilité des problèmes de circulation aux services techniques et aux autres conducteurs du fait de leur équipement.

Lors des premiers grands froids, il survient des incidents climatiques avec des chutes de neige. Cela donne parfois lieu à des bouchons et des blocages sur les routes. Diriez-vous que la responsabilité revient en premier ... ?



**4/5** conducteurs jugent l'équipement en pneus neige utile

Pour vous, l'équipement en pneu neige ou hiver est-il très, plutôt, plutôt pas ou pas du tout utile ?



**38%**

des conducteurs savent qu'il y a une température où il est conseillé de s'équiper en pneus hiver ou 4 saisons. Seulement 16% citent le seuil de 7°C.



**16%**

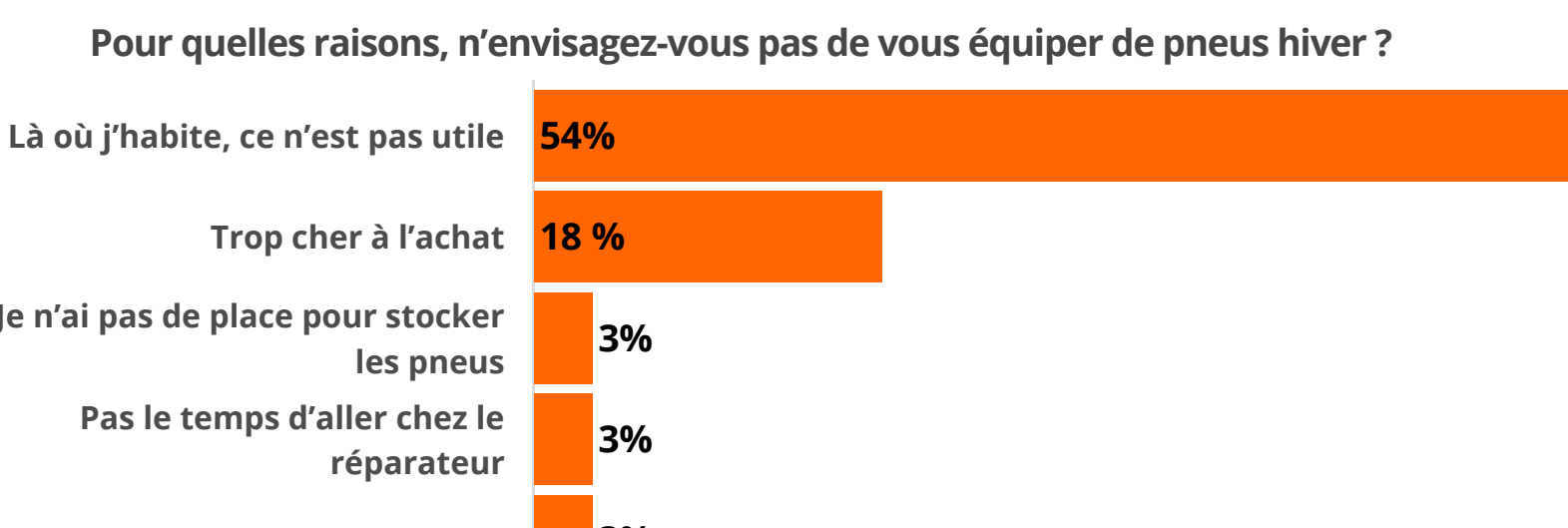
des conducteurs déclarent permuter leurs pneus selon la saison. C'est logiquement 2 fois plus en zone montagne.



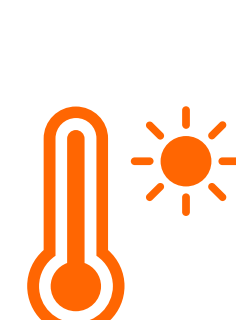
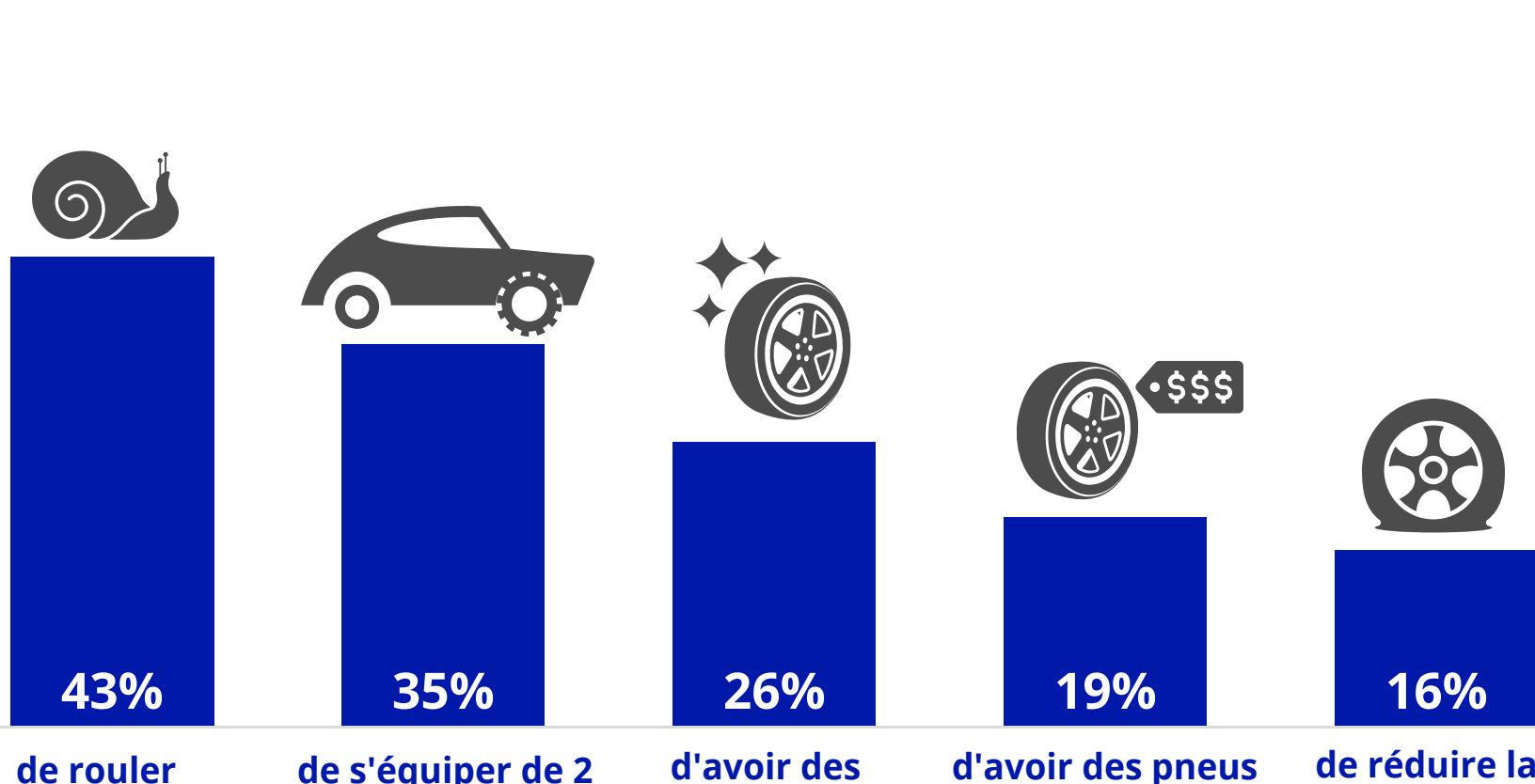
**2/10**

conducteurs seulement déclarent que le prix est la première raison pour ne pas s'équiper de pneus hiver ou 4 saisons

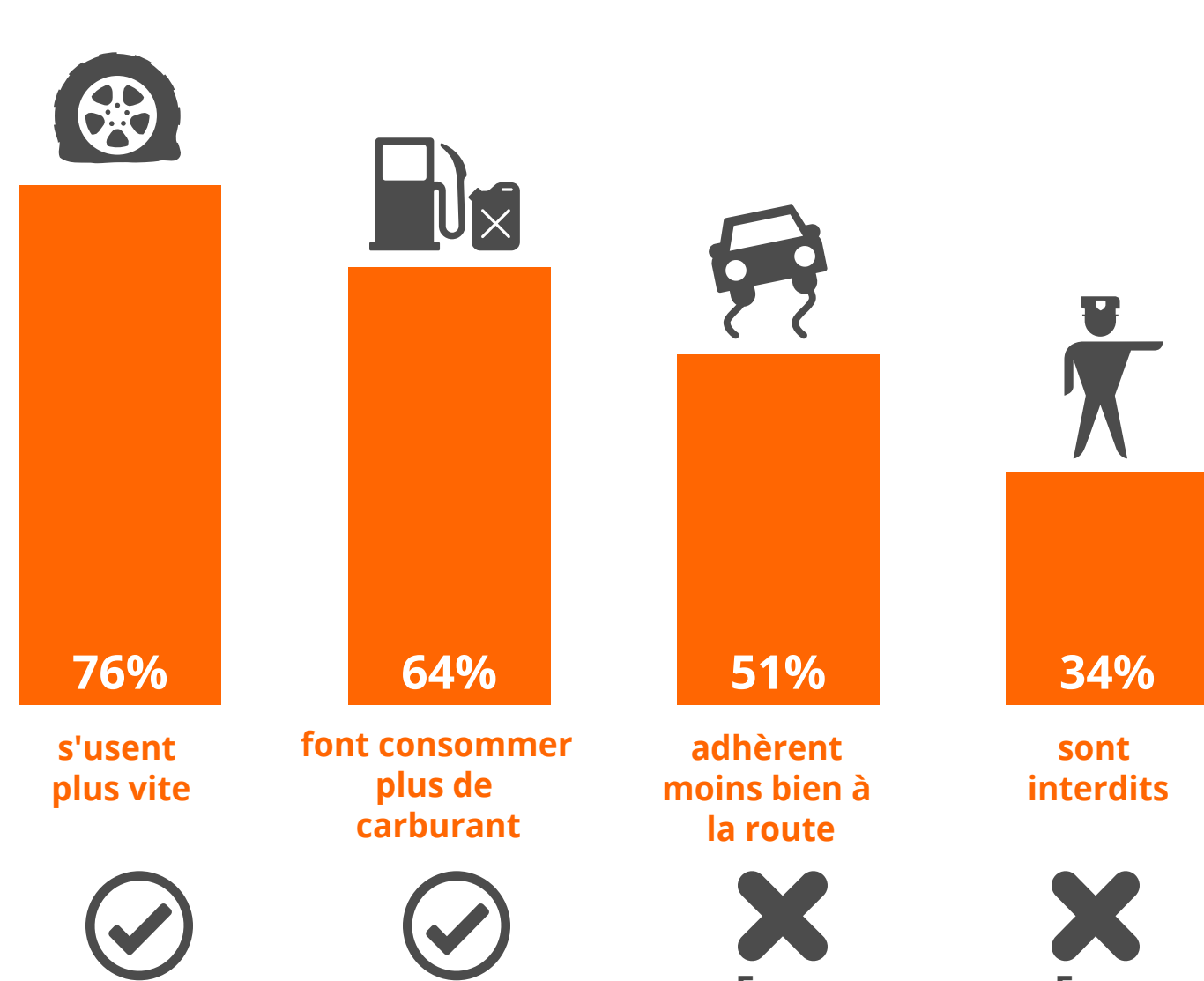
Pour quelles raisons, n'envisagez-vous pas de vous équiper de pneus hiver ?



Selon vous, pour rouler en toute sécurité en hiver, il est suffisant ...



Selon vous en été, les pneus hiver ...



**85%**



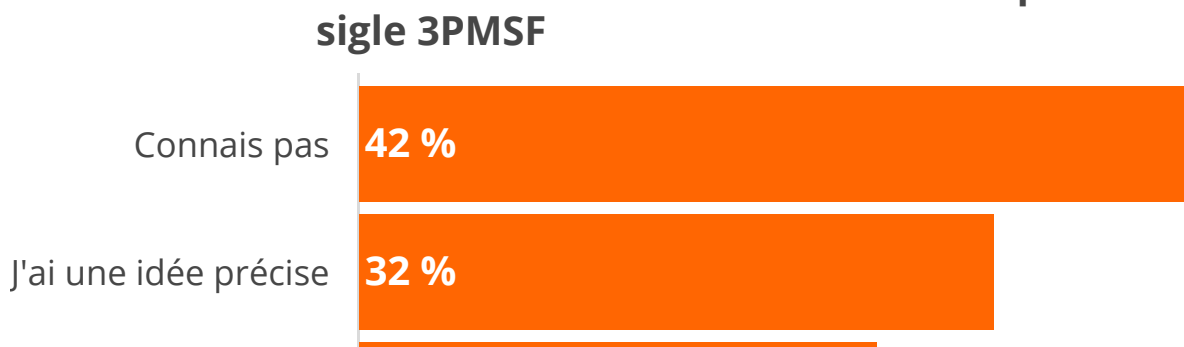
des automobilistes ne connaissent pas le sigle M+S



**42%**



des automobilistes ne connaissent pas le sigle 3PMSF



D'importantes confusions sont faites entre les pneus été et 4 saisons.

**52%**

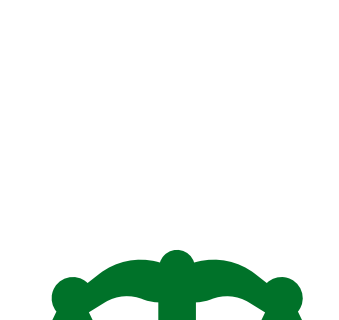
des automobilistes sont convaincus de rouler avec des pneus toutes saisons.

**4%**

C'est la part des ventes de pneus toutes saisons mesurées sur les 4 dernières années

Avec quels types de pneus avez-vous équipé votre véhicule ?

Part des ventes Sell Out Panel GfK/SPP 2018



Seulement, un quart des conducteurs ont eu connaissance du projet de loi\* visant à rendre obligatoire le pneu hiver en France.

Avez-vous entendu parler du projet de loi\* qui vise à rendre obligatoire le recours à un pneu homologué neige en France ?



● Oui ● Non

\* Ce projet prévoyait qu'à partir de l'hiver 2019/2020, les véhicules légers circulant en région montagneuse devaient être équipés en pneumatiques neige. La période s'étendrait du 1er novembre au 31 mars. La liste des départements serait définie par les préfets des zones concernées.

**8/10** Conducteurs accueillent ce projet de loi de manière positive

Comment jugez-vous cette initiative ?



● Très mauvaise ● Plutôt mauvaise ● Plutôt bonne ● Très bonne